

PREFEITURA MUNICIPAL DE MATA DE SÃO JOÃO

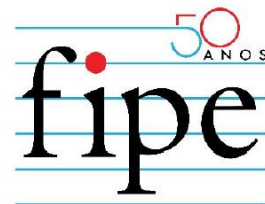
PLANO DIRETOR DE DESENVOLVIMENTO MUNICIPAL

PDDM

3ª Audiência Pública

Orla – 27/06/23

Sede – 29/06/23



3ª Audiência Pública

Programação



- I. Credenciamento
- II. Abertura e composição da mesa (10')
- III. Apresentação do Regimento Interno (10')
- IV. Apresentação: contexto atual PDDM e Plano de Desenvolvimento Físico Territorial (1h)
- V. Debate e apresentação das contribuições (2h)
- VI. Considerações finais (30')
- VII. Conclusão e encaminhamentos (10')
- VIII. Encerramento

NO TEMPO

Nov/Dez
2022

Jan/Fev
2023

Mar/Abr
2023

Mai/Jun
2023

Jul/Ago
2023

**ORGANIZAÇÃO
E DIVULGAÇÃO**

Coordenação e
Comissão Técnica
instituídas
Produção do Site



Comunicação pelos grupos de
WhatsApp, Rádio, Carros de
som, Blogs



Seminário
do PDDM

**CONTRIBUIÇÕES
DA SOCIEDADE**

Entrevistas



Oficinas
Territoriais
Fóruns
Temáticos

Contribuições
permanentes pelo site



PRODUTOS

Planos de
Mobilização,
Participação Social e
Comunicação

Levantamento de dados
e informações
Macrozoneamento e
Macroestratégias

Análise da Estrutura
Urbana
Estratégia de
Integração Social

Governança para
Sustentabilidade
Perímetros urbanos e
macroáreas

Nova estrutura urbana
Minutas do PDDM
e da LOUOS

**DEBATES COM
A POPULAÇÃO**

Audiência
Pública 1



Audiência
Pública 2

Audiência
Pública 3

Audiência
Pública 4 e 5

O PLANO DO PLANO - REVISÃO DO PDDM DE MATA DE SÃO JOÃO



MOBILIZAÇÃO E PARTICIPAÇÃO SOCIAL

Início das Atividades - Novembro de 2022 - Sede



Instalação da
Comissão Técnica
22/11/22 - Sede



Capacitação da Comissão Técnica
07/12/22 - Sede



Lançamento oficial do PDDM 14/12/22 - Sede



MSJ Avança
PLANO DIRETOR DE MATA DE SÃO JOÃO
Planejando juntos os sonhos do futuro.

Qual a cidade que você sonha?

PARTICIPE DAS AUDIÊNCIAS PÚBLICAS PARA ELABORAÇÃO DO NOSSO PLANO DIRETOR MUNICIPAL. AJUDE A PLANEJAR A MATA DE SÃO JOÃO DO FUTURO.

AGENDA

SEDE
7 DE DEZEMBRO
Casa da Cultura | 16h30

LITORAL
8 DE DEZEMBRO
Centro de Convenções | 16h30

MATA DE SÃO JOÃO
PREFEITURA
Trabalhando por nós e todo lugar

Chamadas para a 1ª Audiência Pública Sede – 07/12/22 e Orla 08/12/22



É HOJE!

Estamos esperando por você hoje na Audiência Pública que vai dar início à revisão do Plano Diretor de Mata de São João. Venha e apresente suas ideias para que nossa cidade não pare de se transformar.

Qual a Mata de São João que você sonha para o futuro? Vamos juntos!

7/12 às 16h30 - Casa da Cultura

MSJ Avança
PLANO DIRETOR DE MATA DE SÃO JOÃO
Planejando juntos os sonhos do futuro.

MATA DE SÃO JOÃO
PREFEITURA
Trabalhando por nós e todo lugar

1ª Audiência Pública 07/12/22 - Sede



MSJ Avança
PLANO DIRETOR DE MATA DE SÃO JOÃO
Planejando juntos os sonhos do futuro.

AUDIÊNCIA PÚBLICA

FAÇA PARTE DA CRIAÇÃO DO PLANO DIRETOR DE MATA DE SÃO JOÃO

7 de Dezembro, 16h30 | Casa da Cultura



MATA DE SÃO JOÃO
PREFEITURA



1ª Audiência Pública 08/12/22 - Orla



CONVITE

Estamos esperando por você hoje na Audiência Pública que vai dar início à revisão do Plano Diretor de Mata de São João. Venha e apresente suas ideias para que nossa cidade não pare de se transformar.

Qual a Mata de São João que você sonha para o futuro?
Vamos juntos!

8/12 às 16h30 - Centro de Convenções



MSJ Avança
PLANO DIRETOR DE MATA DE SÃO JOÃO
Planejando juntos os sonhos do futuro.

Bira
Vice-Prefeito

João Gualberto
Prefeito



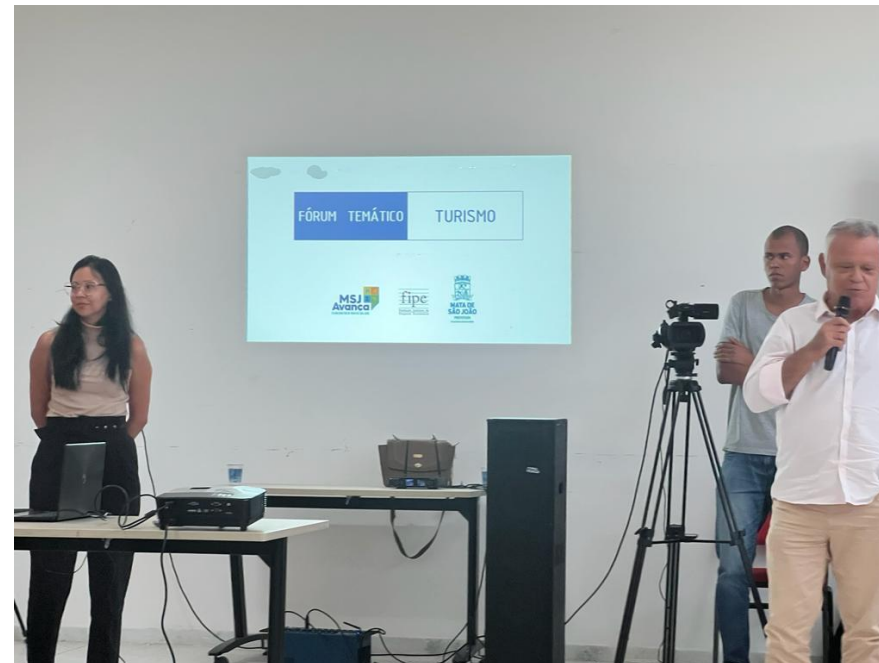
MATA DE SÃO JOÃO
PREFEITURA
Instituído por Lei nº 1.000 de 1992



Fórum de Turismo 26/01/23 - Orla



The poster features a blue background with a man in a red shirt and a hat carrying a yellow suitcase. It includes several icons: a person, a bar chart, a bicycle, a leaf, and a house. The text reads: **FÓRUM TURISMO**, **PERCEÇÕES, EXPECTATIVAS E DEMANDAS DO SETOR DE TURISMO**, **MSJ Avança**, **PLANO DIRETOR DE MATA DE SÃO JOÃO**, **Planejando juntos os sonhos do futuro.**, **26/01 das 09h às 13h**, **Centro de Convenções de Praia do Forte**, and *** Confirme sua presença para garantir a participação!**. Logos for **MATA DE SÃO JOÃO PREFEITURA** and **MSJ Avança** are also present.



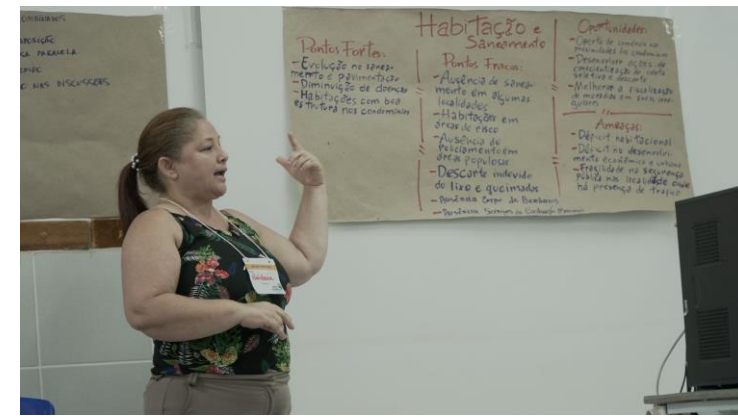
Oficina na Sede - 30/01/23

OFICINA
REVISÃO DO PDDM DE MATA DE SÃO JOÃO

MSJ Avança
PLANO DIRETOR DE MATA DE SÃO JOÃO
Planejando juntos os sonhos do futuro.

30/01 das 08h30 às 12h30
UAB (Universidade Aberta do Brasil) - SEDE

* Confirme sua presença pelo email urbanismo.sedur@gmail.com



Fórum de Economia 14/02/23 - Sede

FÓRUM ECONOMIA
REVISÃO DO PDDM DE MATA DE SÃO JOÃO

MSJ Avança
PLANO DIRETOR DE MATA DE SÃO JOÃO
Planejando juntos os sonhos do futuro.

14/02 DAS 8:30 ÀS 12:30
AUDITÓRIO ESCOLA MUNICIPAL CÉLIA GOULART FREITAS

* Confirme sua presença pelo email urbanismo.sedur@gmail.com



Oficina Litoral – 13/02/23

OFICINA
REVISÃO DO PDM DE MATA DE SÃO JOÃO

MSJ Avança
PLANO DIRETOR DE MATA DE SÃO JOÃO
Planejando juntos os sonhos do futuro.

13/02/2023 - 17H às 21H
Escola Municipal Áureo de Oliveira Filho - LITORAL

* Confirme sua presença pelo email urbanismo.sedur@gmail.com

MATA DE SÃO JOÃO
PREFEITURA
Tudo feito para todos e em todo lugar.



Oficina Amado Bahia – 22/03/23



OFICINA
REVISÃO DO PDDM DE MATA DE SÃO JOÃO

MSJ
Avança
PLANO DIRETOR DE MATA DE SÃO JOÃO
Planejando juntos os sonhos do futuro.

22/03/2023 - 16H30
Escola Municipal Robert Lima Costa - AMADO BAHIA

* Confirme sua presença pelo email urbanismo.sedur@gmail.com

MATA DE SÃO JOÃO
PREFEITURA
Trabalhando por todos e em todo lugar



2ª Audiência Pública – 29/03/23 - Orla



Audiência Pública
REVISÃO DO PDDM DE MATA DE SÃO JOÃO

29/03/2023 - às 16H30
CENTRO DE CONVENÇÕES - PRAIA DO FORTE

MSJ
Avança

PLANO DIRETOR DE MATA DE SÃO JOÃO
Planejando juntos
os sonhos do futuro.

MATA DE SÃO JOÃO
PREFEITURA
Trabalhando por todos e em todo lugar

The poster features a blue background with a vertical column of icons on the left: a person, a bar chart, a bicycle, a leaf, and a house. The top right corner contains the official coat of arms of the Municipality of Mata de São João. The bottom right corner features the 'MSJ Avança' logo, which includes icons of a person, a house, a bar chart, and a leaf.



2ª Audiência Pública – 05/04/23 - Sede



AUDIÊNCIA PÚBLICA
REVISÃO DO PDDM DE MATA DE SÃO JOÃO

05/04/2023 às 16h30
CÂMARA MUNICIPAL DE VEREADORES

MSJ Avança
PLANO DIRETOR DE MATA DE SÃO JOÃO
Planejando juntos os sonhos do futuro.

MATA DE SÃO JOÃO
PREFEITURA



Fórum do Setor Público 18/04/23 - Sede



3ª Audiência Pública



MSJ Avança
PLANO DIRETOR DE MATA DE SÃO JOÃO
Planejando juntos os sonhos do futuro.

AUDIÊNCIA PÚBLICA
REVISÃO DO PDDM DE MATA DE SÃO JOÃO

27/06/2023 às 9h
CENTRO DE CONVENÇÕES - PRAIA DO FORTE

MATA DE SÃO JOÃO
PREFEITURA
Trabalhando por todos e em todo lugar

27/06/23 - Orla

MSJ Avança
PLANO DIRETOR DE MATA DE SÃO JOÃO
Planejando juntos os sonhos do futuro.

AUDIÊNCIA PÚBLICA
REVISÃO DO PDDM DE MATA DE SÃO JOÃO

29/06/2023 às 9h - SEDE
CÂMARA MUNICIPAL DE VEREADORES

MATA DE SÃO JOÃO
PREFEITURA
Trabalhando por todos e em todo lugar

29/06/23 - Sede

Como enviar minha contribuição?

<https://www.pddmmatadesaojoao.com.br/>

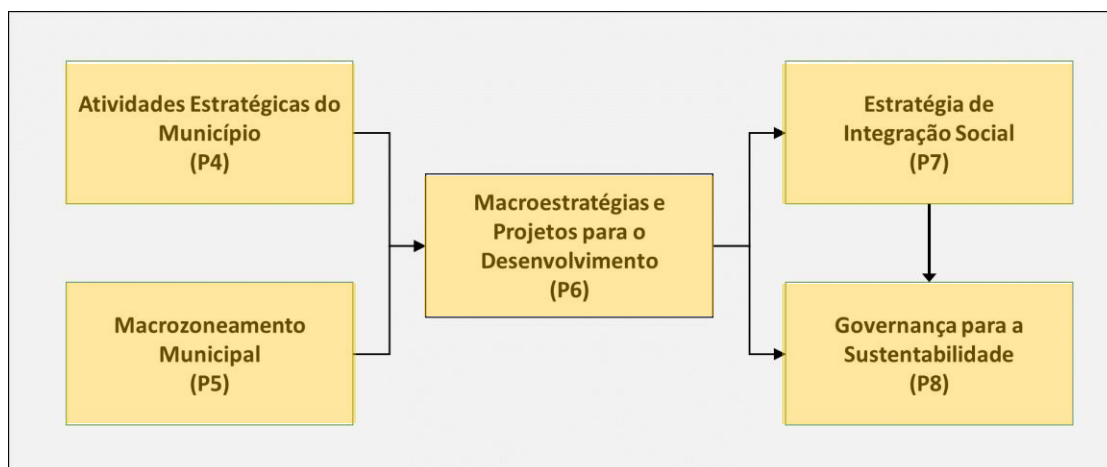
The screenshot shows a web browser window with the URL [pddmmatadesaojoao.com.br](https://www.pddmmatadesaojoao.com.br/). The page features a dark blue header with the text "Plano Diretor de Mata de São João" on the left and navigation links "Sobre", "Audiências Públicas", "Documentos", and "Notícias" on the right. A search bar is positioned below the navigation links. The main content area has a blue background with a vertical column of icons (person, bar chart, bicycle, leaf, house) on the left. The central text reads "MSJ Avança" with the subtitle "PLANO DIRETOR DE MATA DE SÃO JOÃO Planejando juntos os sonhos do futuro." To the right, it says "Qual a cidade que você sonha?" and includes the coat of arms of Mata de São João with the text "MATA DE SÃO JOÃO PREFEITURA Trabalhando por todos e em todo lugar". Below this, a white box contains the heading "Participe com a sua sugestão!" and the text "Preencha o formulário com as informações referente a sua contribuição para o Plano Diretor de Mata de São João". A dark blue button with the text "CLIQUE AQUI" is centered below the text. A chat icon is visible in the bottom right corner of the white box.



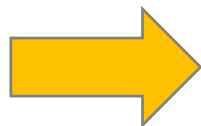
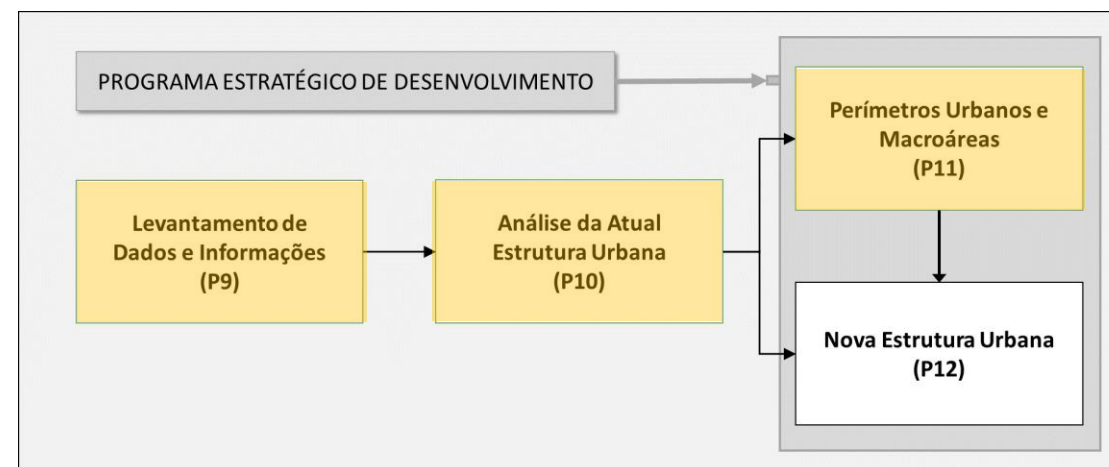
DOCUMENTOS ELABORADOS E JÁ PUBLICADOS

ARTICULAÇÃO ENTRE OS DOCUMENTOS ELABORADOS PARA O PDDM

Programa Estratégico de Desenvolvimento Municipal



Plano de Desenvolvimento Físico-Territorial



Próximas etapas – Minutas dos anteprojetos de Lei do PDDM e da LOUOS – Audiências 4 e 5.

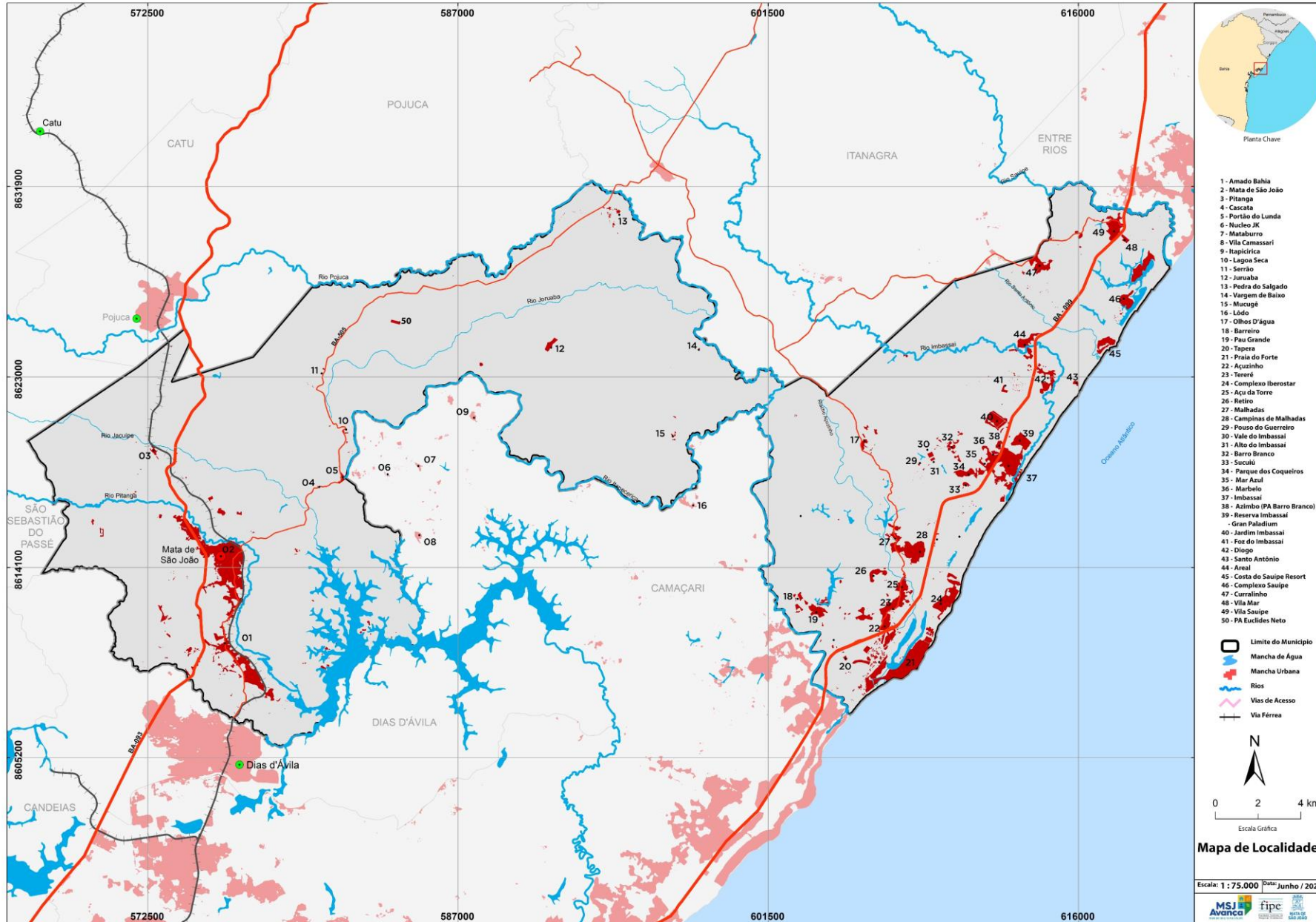
VISÃO
2050

**ASSEGURAR PRESENÇA SIGNIFICATIVA
DO MUNICÍPIO SUSTENTÁVEL DE
MATA DE SÃO JOÃO NA REGIÃO
METROPOLITANA DE SALVADOR,
COMO PRINCIPAL DESTINO
TURÍSTICO DO LITORAL NORTE E
IMPORTANTE CENTRALIDADE NO
EIXO DA BA-093.**

PLANO DE DESENVOLVIMENTO FÍSICO TERRITORIAL

Perímetros Urbanos e Macroáreas

Mapa das Localidades



- 1 - Amado Bahia
- 2 - Mata de São João
- 3 - Pitanga
- 4 - Cascata
- 5 - Portão do Lunda
- 6 - Núcleo JK
- 7 - Mataburro
- 8 - Vila Camassari
- 9 - Itapicirica
- 10 - Lagoa Seca
- 11 - Serrão
- 12 - Juruaba
- 13 - Pedra do Salgado
- 14 - Vargem de Baixo
- 15 - Mucugê
- 16 - Lôdo
- 17 - Olhos D'água
- 18 - Barreiro
- 19 - Pau Grande
- 20 - Tapera
- 21 - Praia do Forte
- 22 - Açuzinho
- 23 - Tereré
- 24 - Complexo Iberostar
- 25 - Açu da Torre
- 26 - Retiro
- 27 - Malhadas
- 28 - Campinas de Malhadas
- 29 - Pouso do Guerreiro
- 30 - Vale do Imbassai
- 31 - Alto do Imbassai
- 32 - Barro Branco
- 33 - Suculú
- 34 - Parque dos Coqueiros
- 35 - Mar Azul
- 36 - Marbelo
- 37 - Imbassai
- 38 - Azimbo (PA Barro Branco)
- 39 - Reserva Imbassai
- 40 - Jardim Imbassai
- 41 - Foz do Imbassai
- 42 - Diogo
- 43 - Santo Antônio
- 44 - Areal
- 45 - Costa do Sauípe Resort
- 46 - Complexo Sauípe
- 47 - Curralinho
- 48 - Vila Mar
- 49 - Vila Sauípe
- 50 - PA Euclides Neto

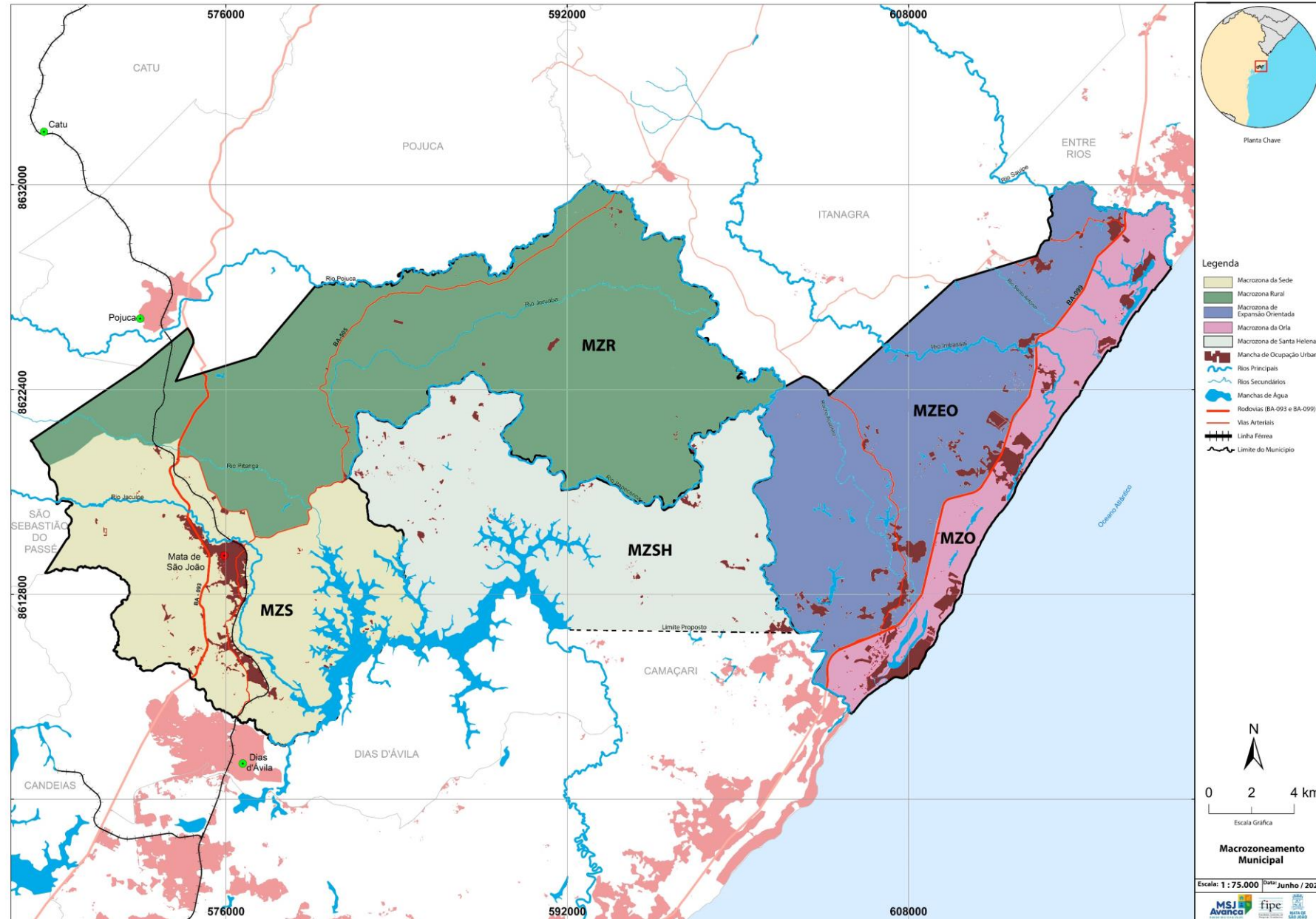
Limite do Município
 Mancha de Água
 Mancha Urbana
— Rios
— Vias de Acesso
 Via Férrea

0 2 4 km
 Escala Gráfica

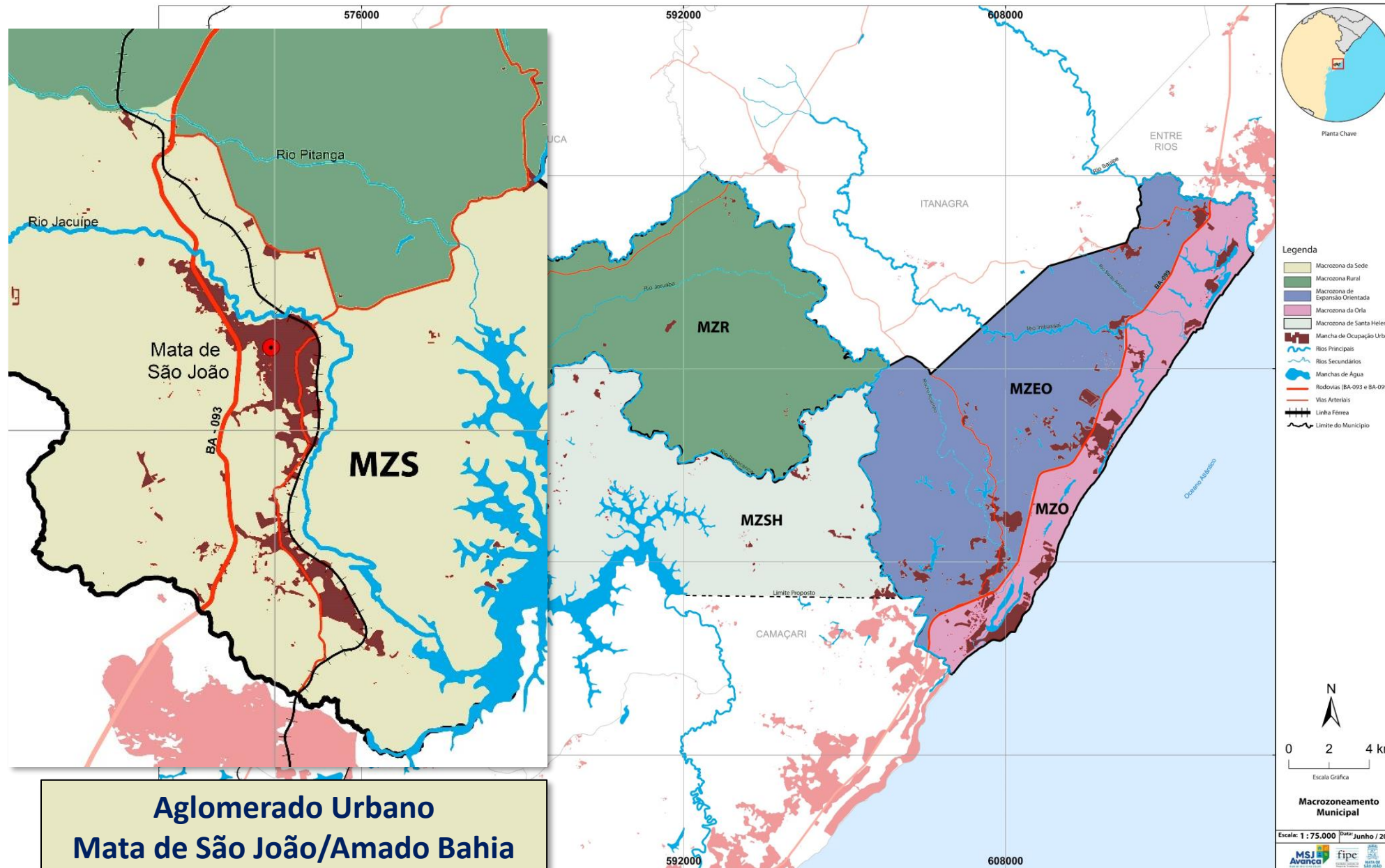
Mapa de Localidades
 Escala: 1 : 75.000 Data: Junho / 2023

- 1 - Amado Bahia
- 2 - Mata de São João
- 3 - Pitanga
- 4 - Cascata
- 5 - Portão do Lunda
- 6 - Núcleo JK
- 7 - Mataburro
- 8 - Vila Camassari
- 9 - Itapicirica
- 10 - Lagoa Seca
- 11 - Serrão
- 12 - Juruaba
- 13 - Pedra do Salgado
- 14 - Vargem de Baixo
- 15 - Mucugê
- 16 - Lôdo
- 17 - Olhos D'água
- 18 - Barreiro
- 19 - Pau Grande
- 20 - Tapera
- 21 - Praia do Forte
- 22 - Açuzinho
- 23 - Tereré
- 24 - Complexo Iberostar
- 25 - Açu da Torre
- 26 - Retiro
- 27 - Malhadas
- 28 - Campinas de Malhadas
- 29 - Pouso do Guerreiro
- 30 - Vale do Imbassai
- 31 - Alto do Imbassai
- 32 - Barro Branco
- 33 - Suculú
- 34 - Parque dos Coqueiros
- 35 - Mar Azul
- 36 - Marbelo
- 37 - Imbassai
- 38 - Azimbo (PA Barro Branco)
- 39 - Reserva Imbassai
- 40 - Jardim Imbassai
- 41 - Foz do Imbassai
- 42 - Diogo
- 43 - Santo Antônio
- 44 - Areal
- 45 - Costa do Sauípe Resort
- 46 - Complexo Sauípe
- 47 - Curralinho
- 48 - Vila Mar
- 49 - Vila Sauípe
- 50 - PA Euclides Neto

Macrozoneamento Municipal e Localidades



Macrozoneamento Municipal e Localidades

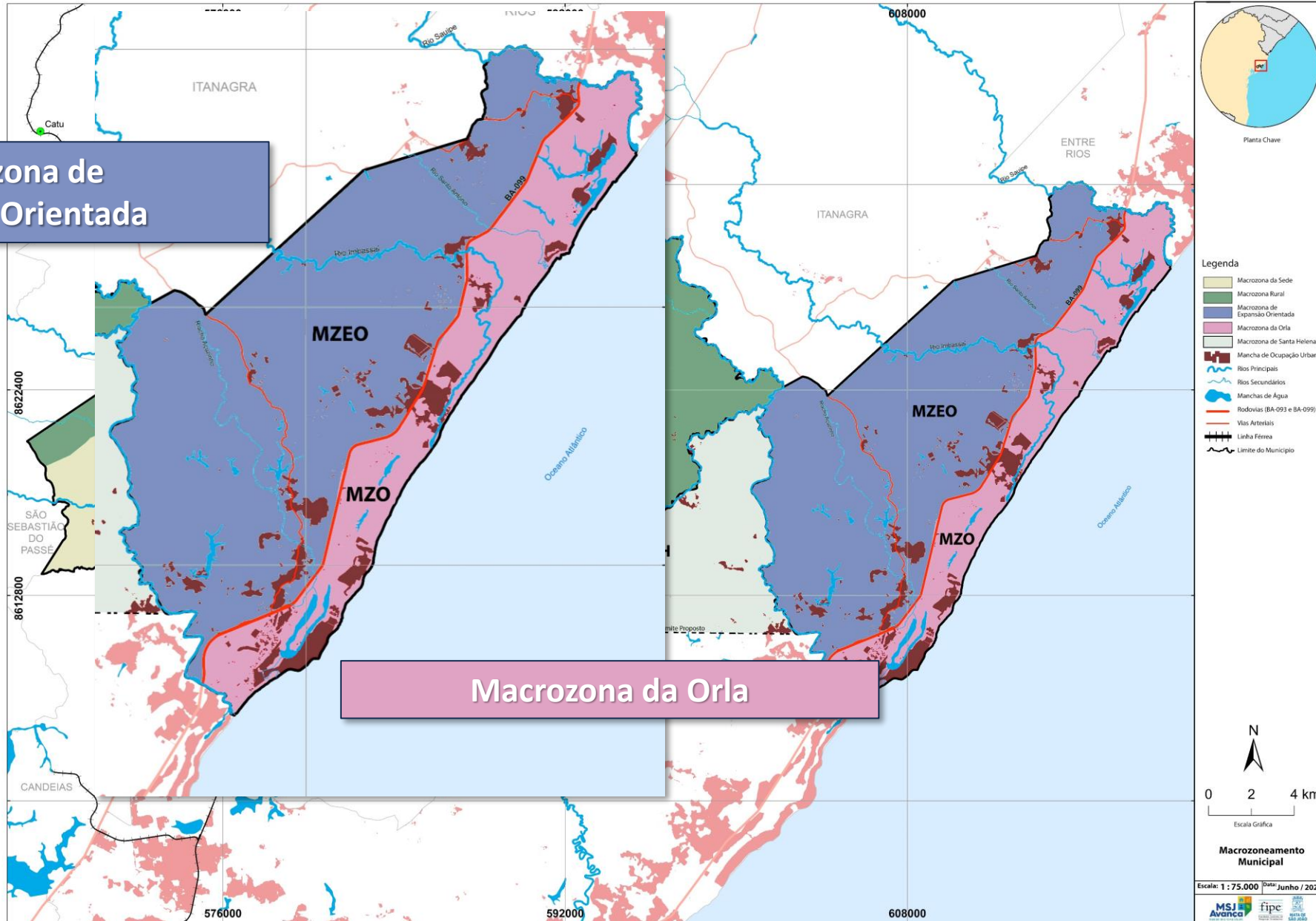


**Aglomerado Urbano
Mata de São João/Amado Bahia**

Macrozoneamento Municipal e Localidades

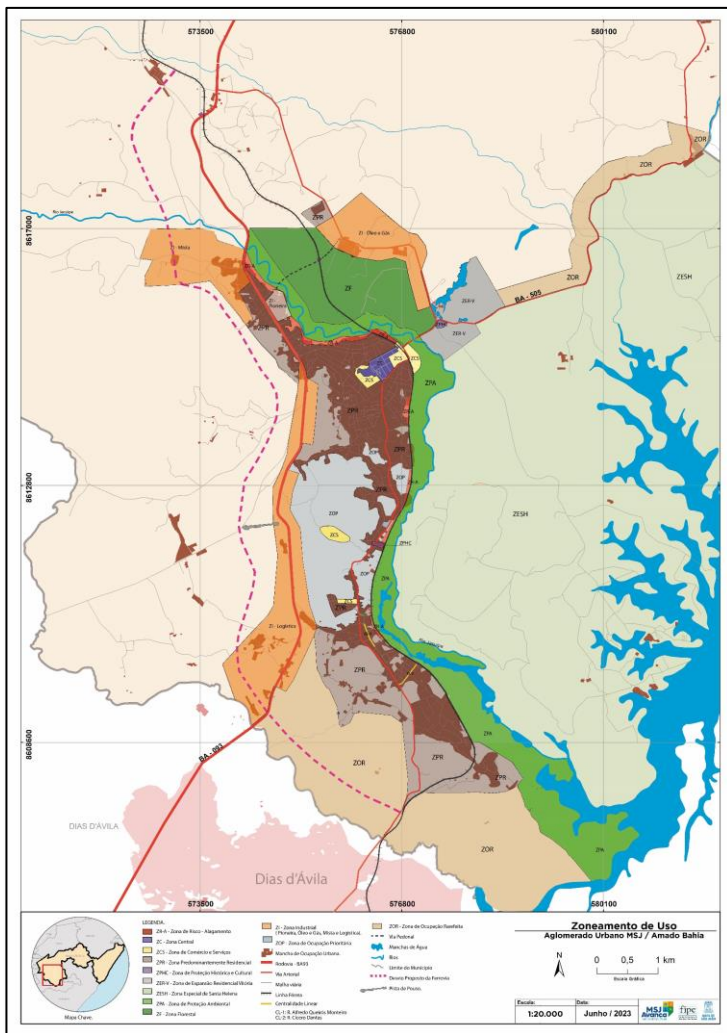
Macrozona de Expansão Orientada

Macrozona da Orla

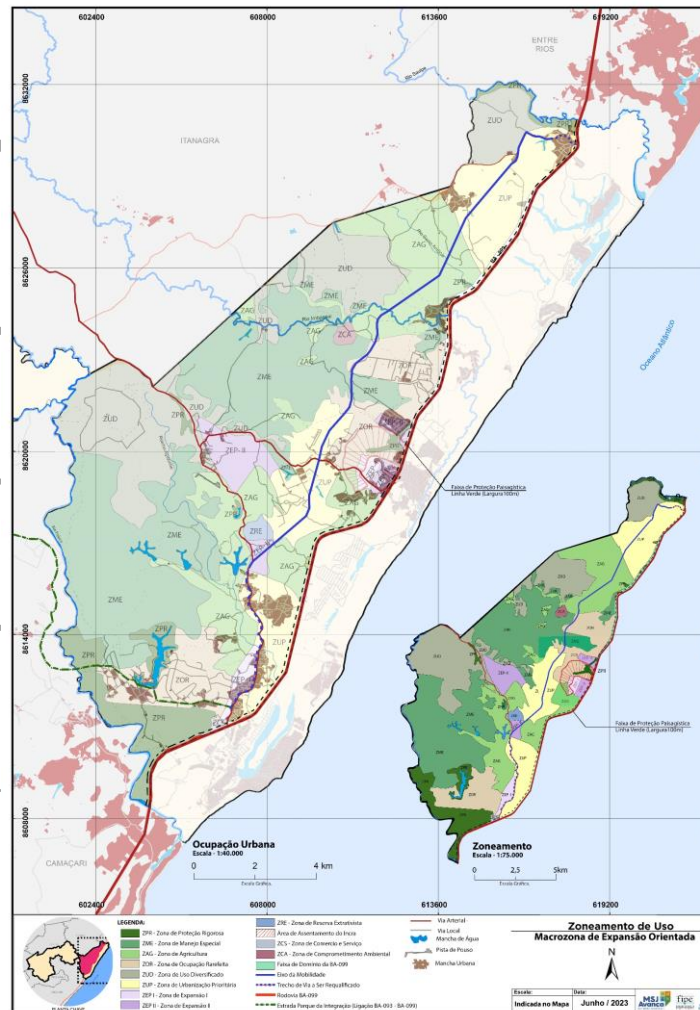


ZONEAMENTO DE USO

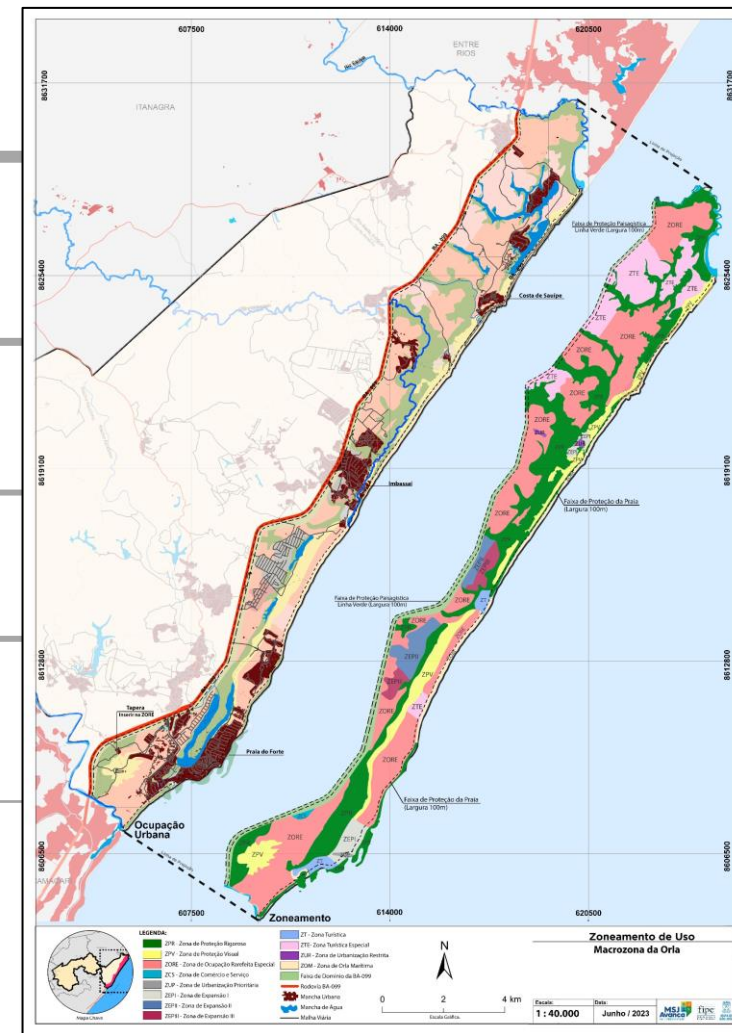
Aglomerado Urbano Mata de São João/Amado Bahia



Macrozona de Expansão Orientada

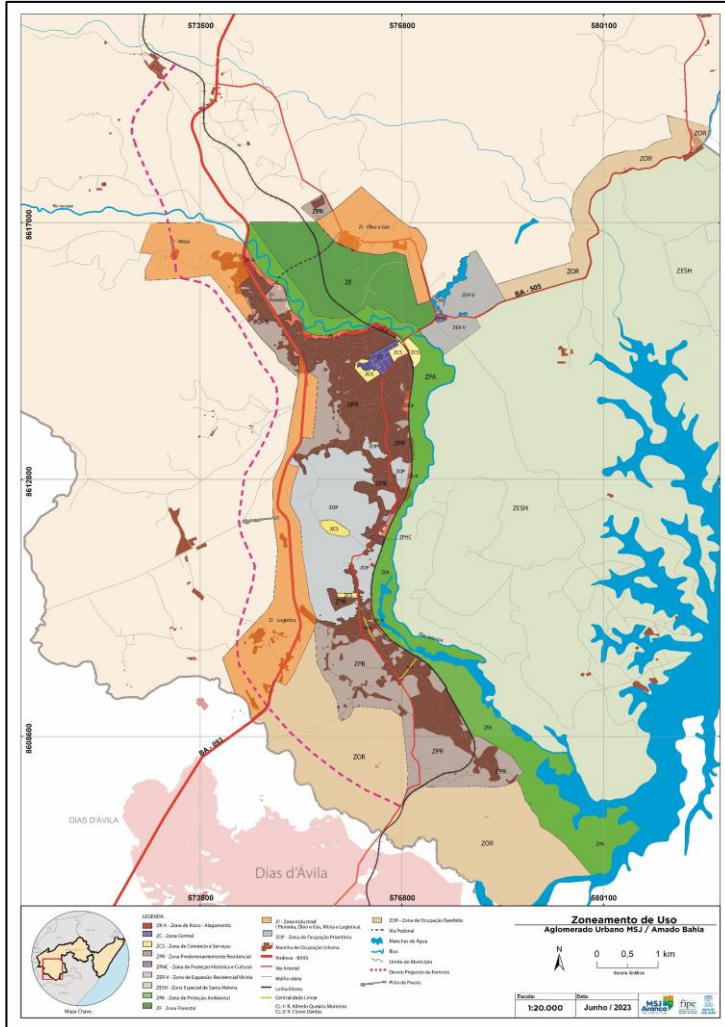


Macrozona da Orla

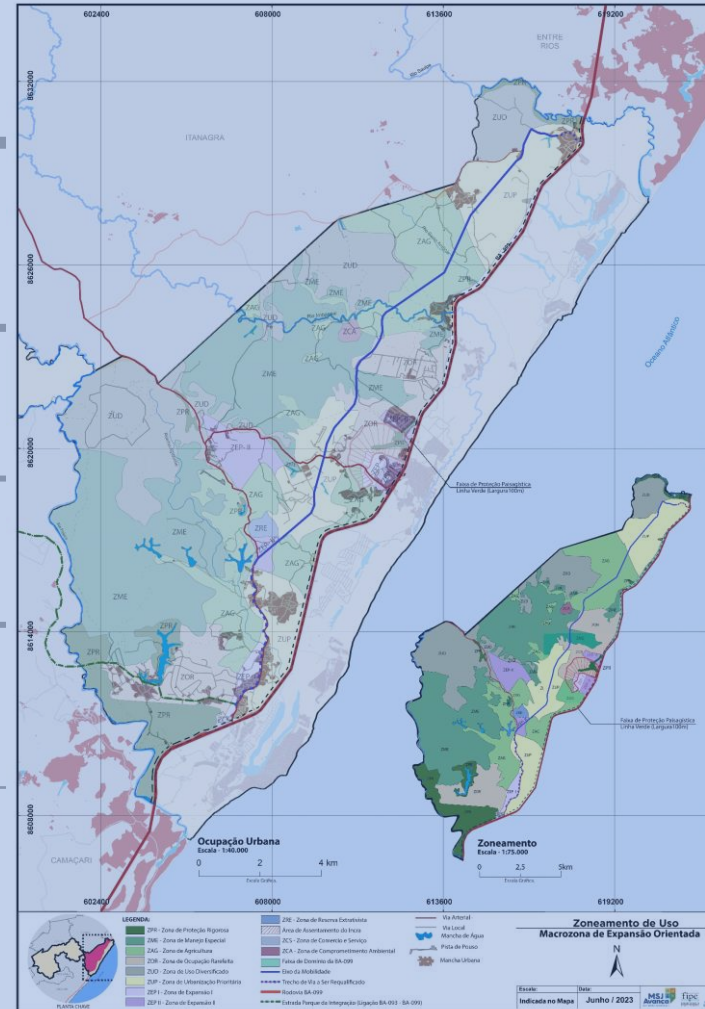


ZONEAMENTO DE USO

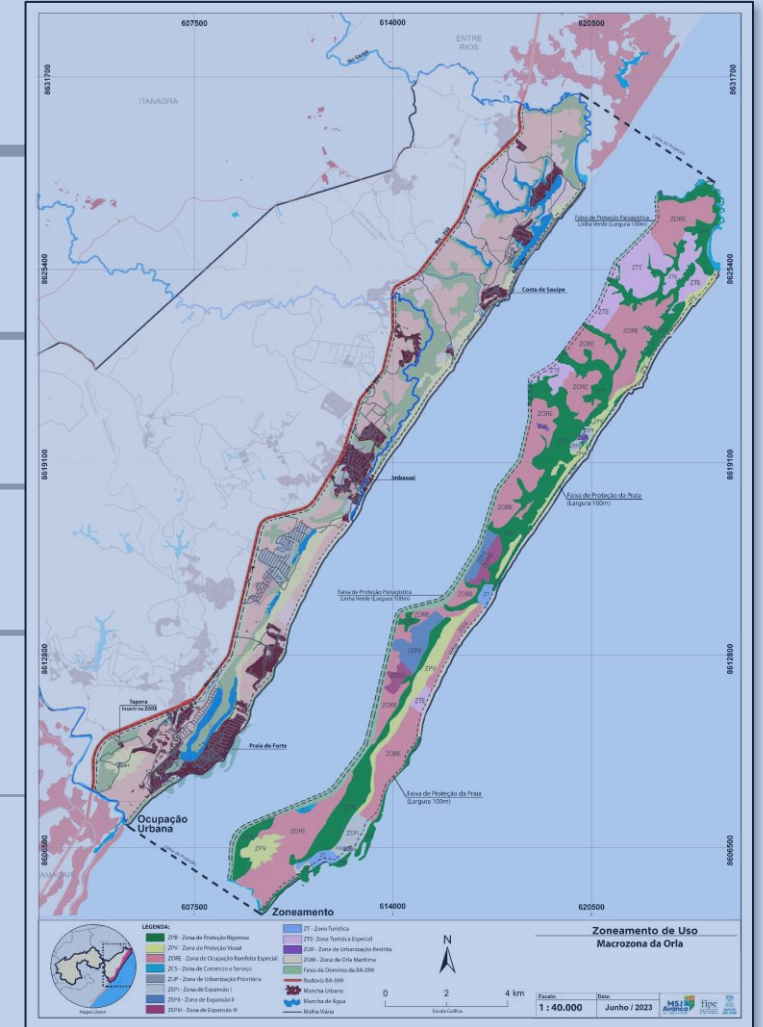
Agglomerado Urbano
Mata de São João/Amado Bahia



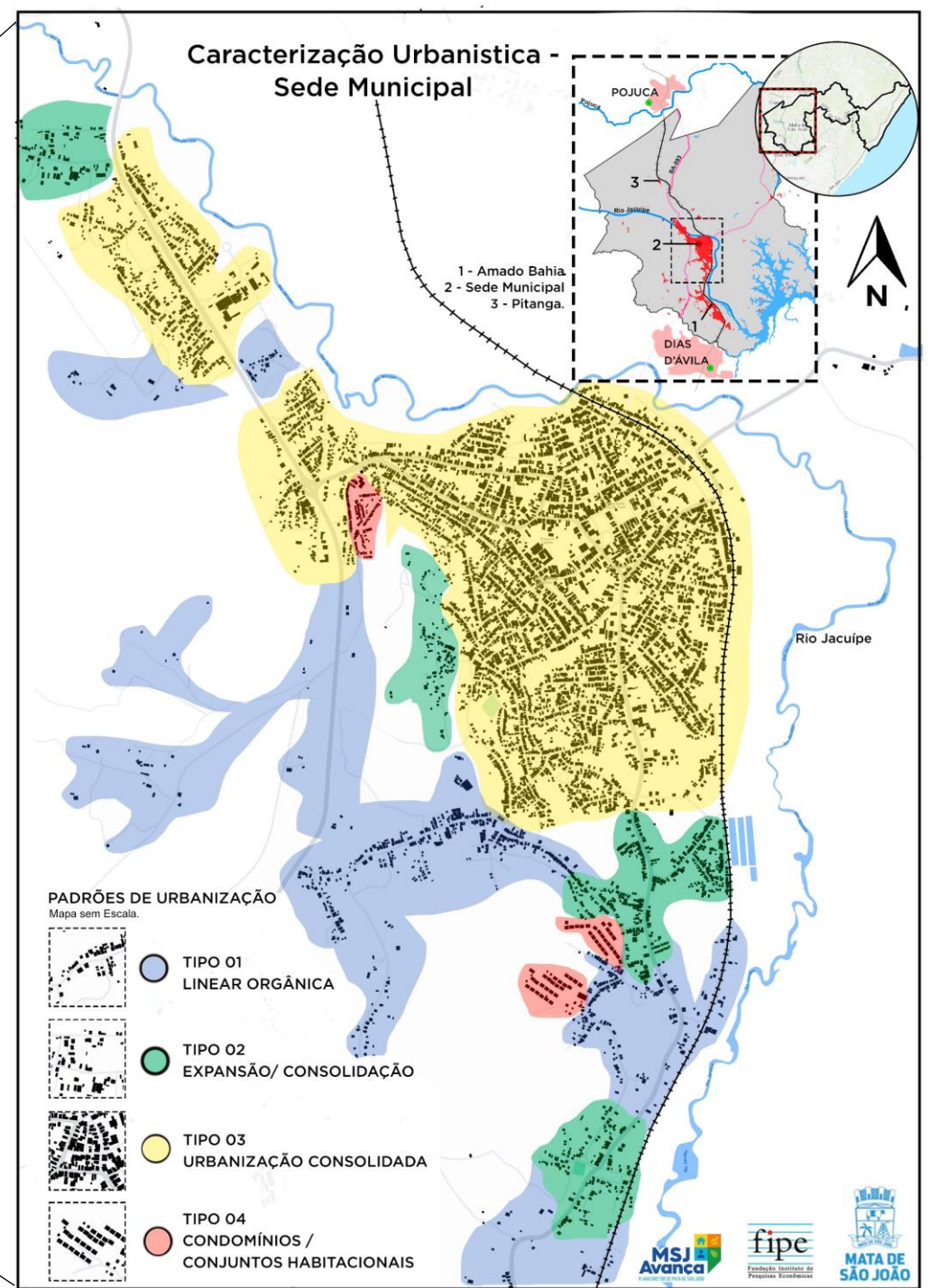
Macrozona de
Expansão Orientada



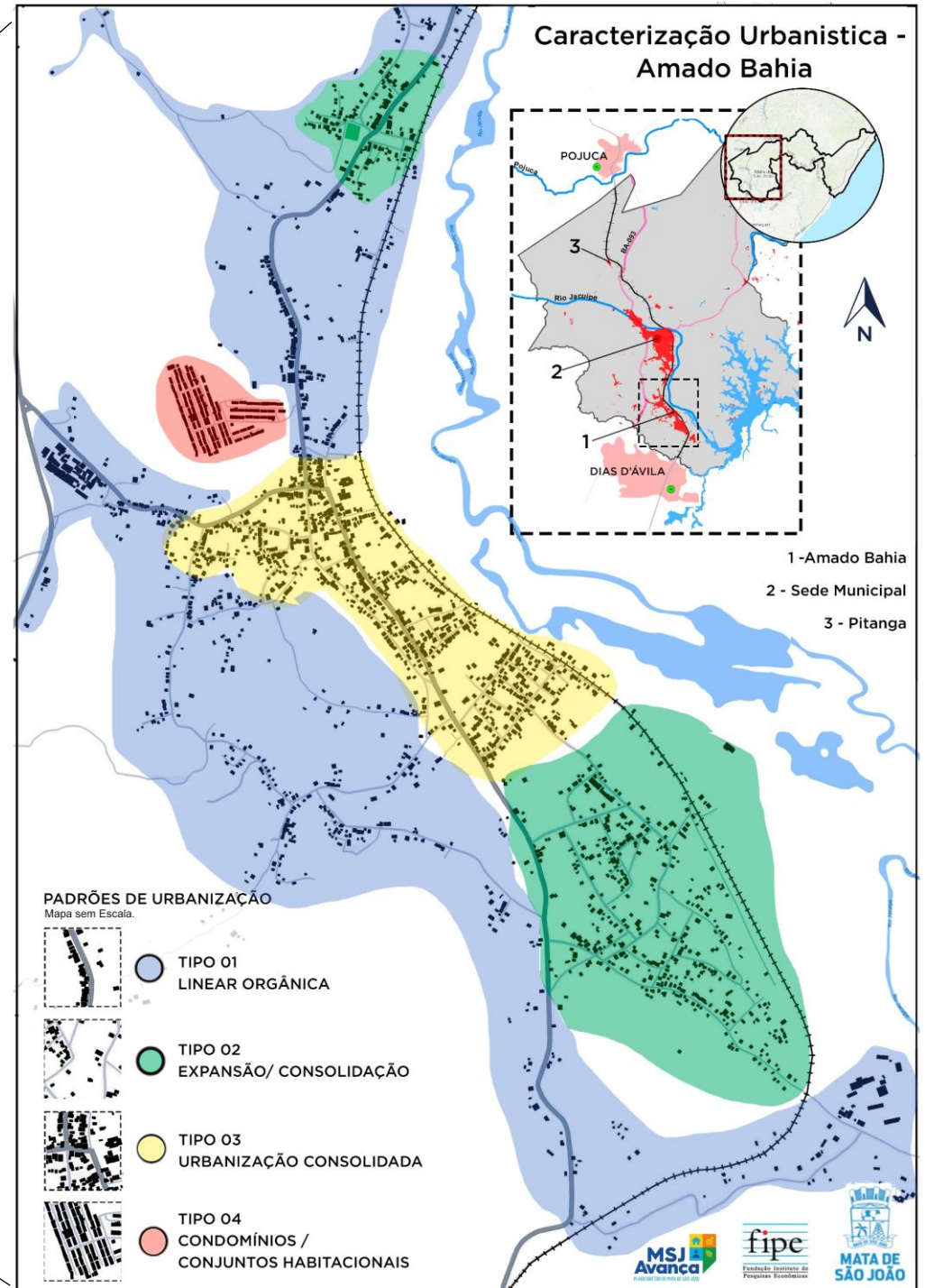
Macrozona da Orla



Caracterização Urbanística Sede



Caracterização Urbanística Amado Bahia



Sistema Rodoviário Estadual no Aglomerado Urbano MSJ/Amado Bahia



Sistema Viário Aglomerado Urbano MSJ/Amado Bahia

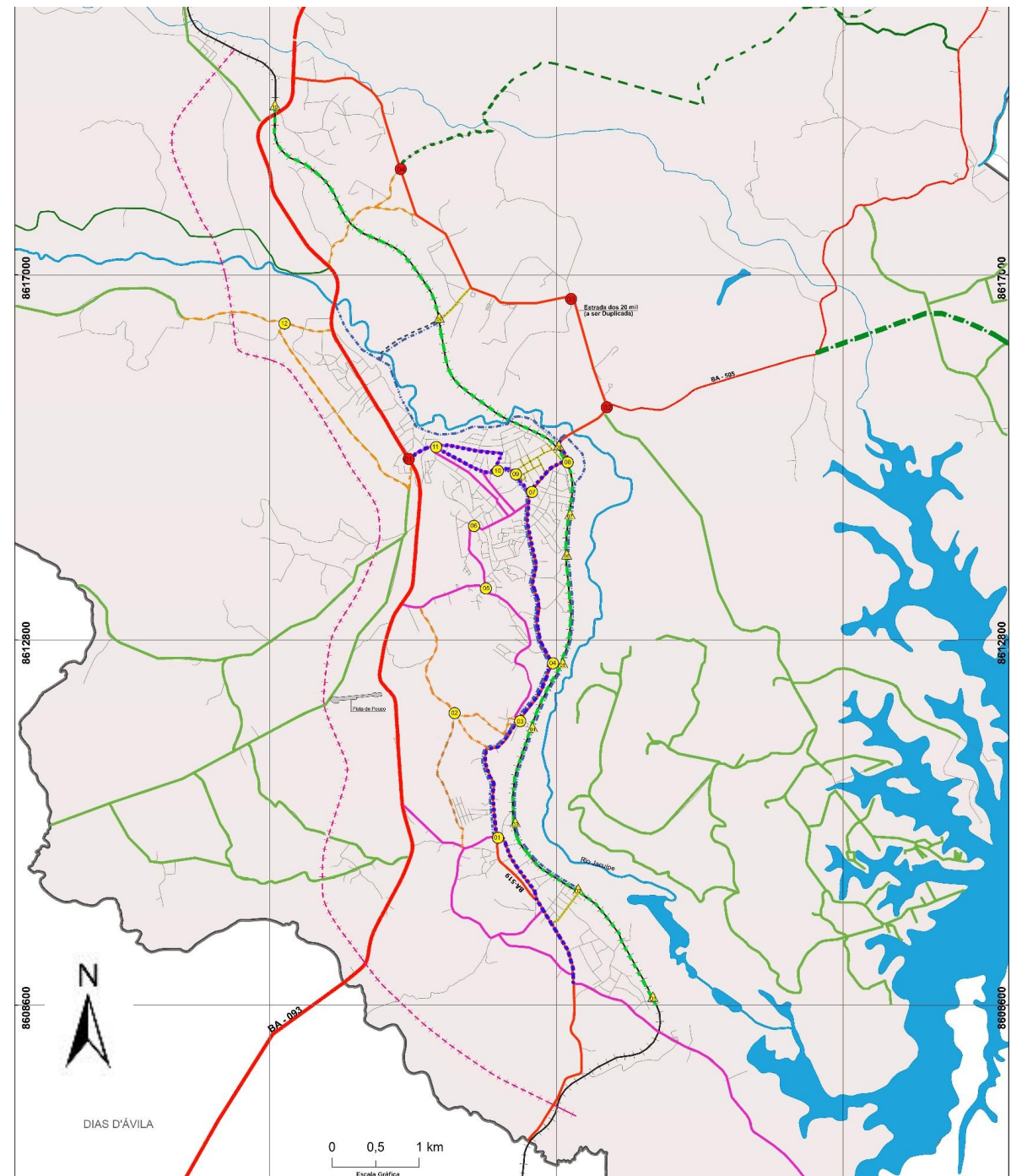


Aspectos Principais

- Requalificação das BA 519/518/505 (trecho urbano)
- Novas vias na Zona de Ocupação Prioritária
- Duplicação da Estrada dos 20 Mil
- Criação do VLT
- Estrada Parque da Integração (BA-093 – BA-099) – Ligação Sede – Orla

Legenda:

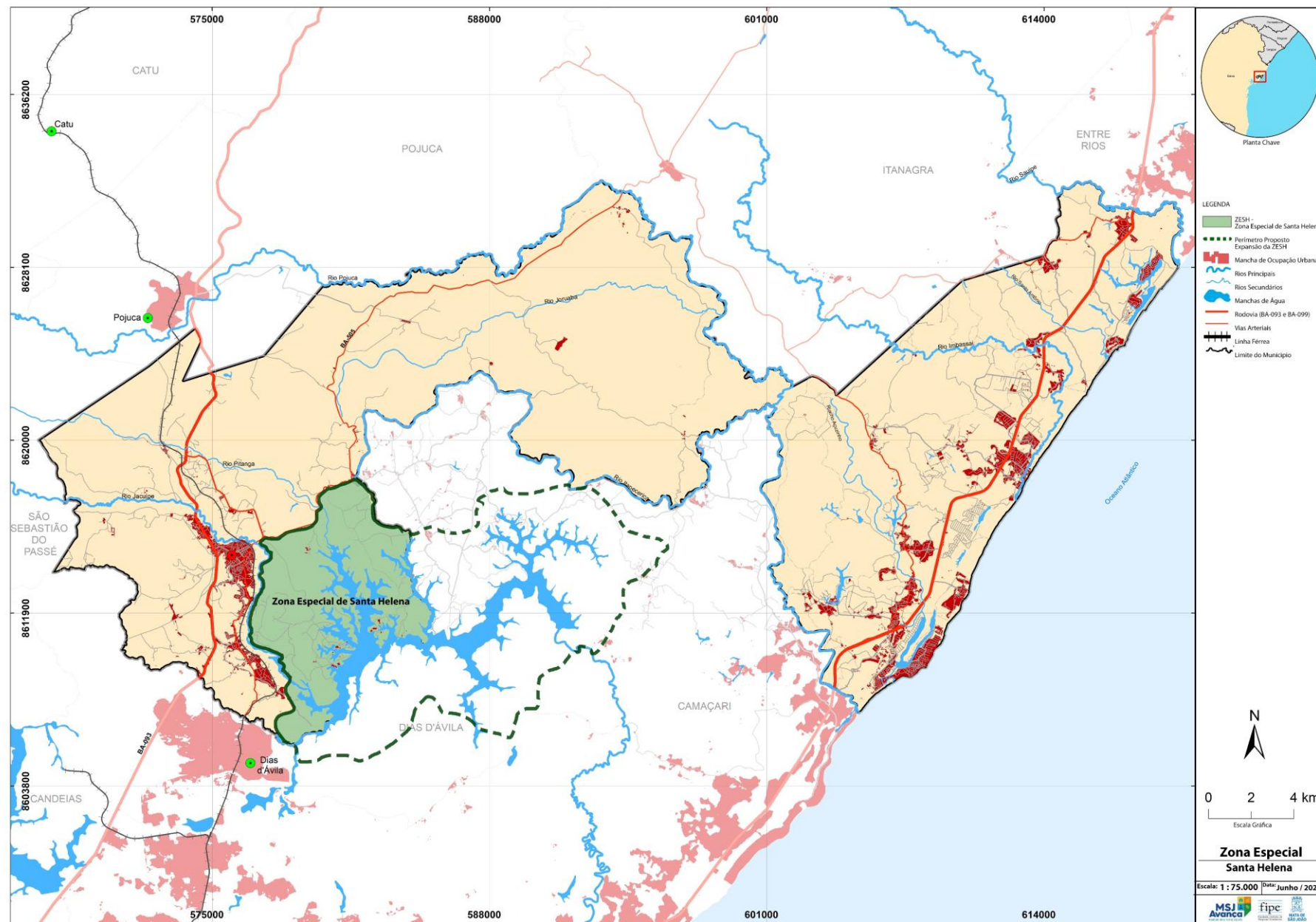
	Rodovia BA - 093 (a ser Duplicada)		Via Coletora Proposta
	Estrada Parque da Integração (BA-093 - BA-099)		Ciclovias Propostas
	Via Arterial		Vias Compartilhadas
	Via Coletora		Via Pedonal
	Via Local		Via a ser Requalificada
	Estradas Rurais Estruturantes		Pontos Críticos de Trânsito
	Estrada da Silvicultura Proposta)		Rotulas Viárias.
	VLT - MSJ / Amado Bahia		Rios
	Ferrovias Existentes		Manchas de Água
	Traçado proposto para a Ferrovia		Limite do Município



Zona Especial de Santa Helena

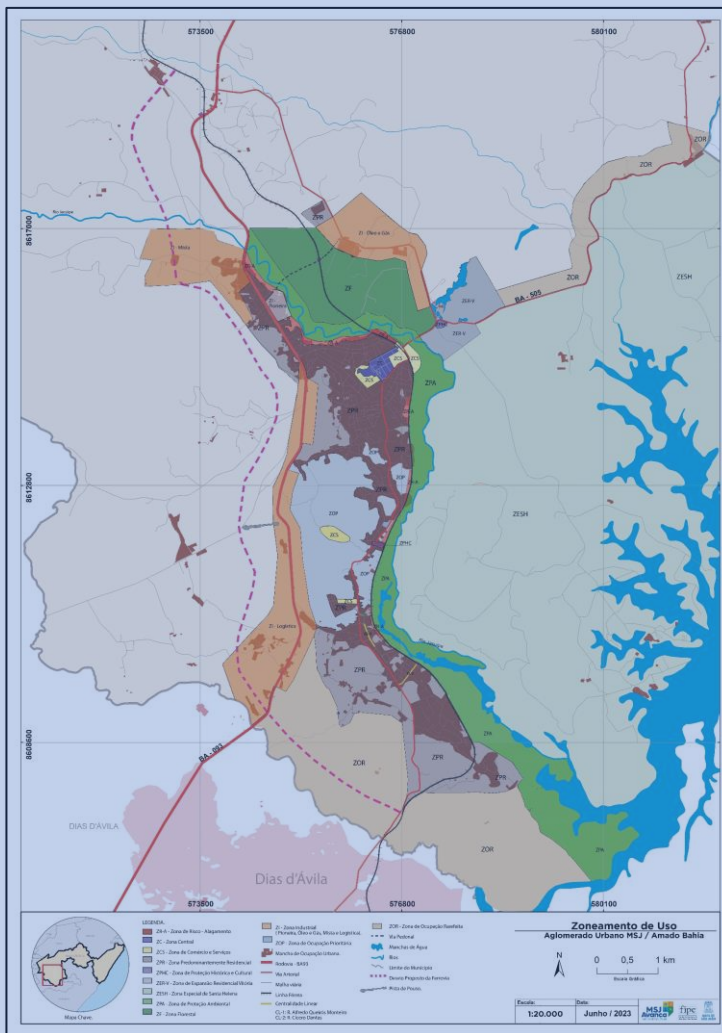
Aspectos Principais

- Ordenamento do uso e ocupação da área
- Proteção da superfície molhada
- Desenvolvimento sustentável
- Expansão para Camaçari e Dias d'Ávila – Interesse metropolitano

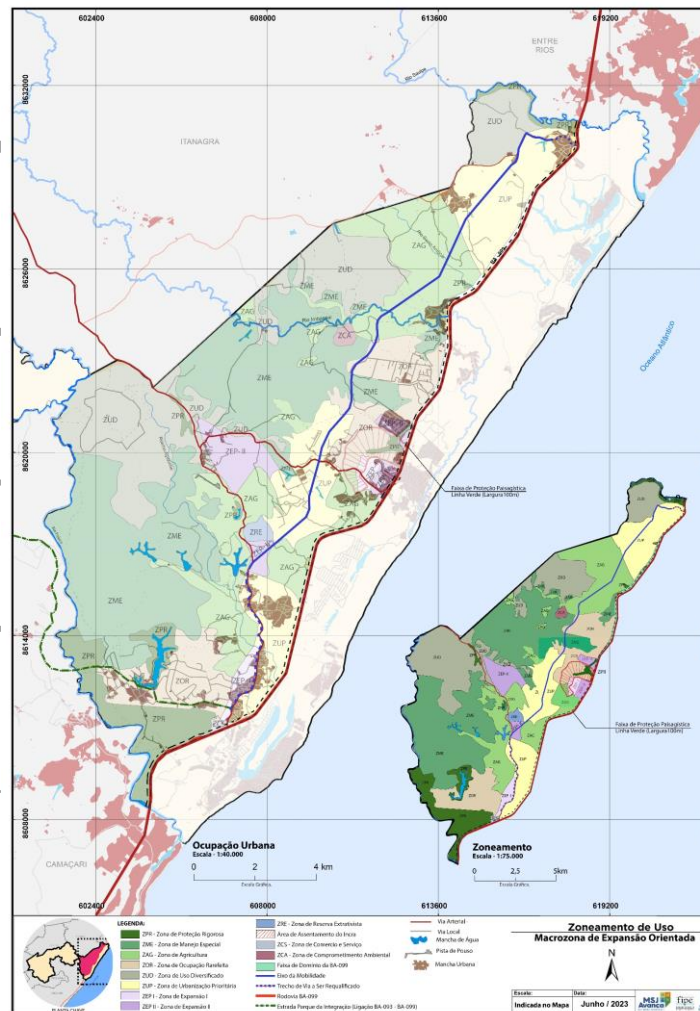


ZONEAMENTO DE USO

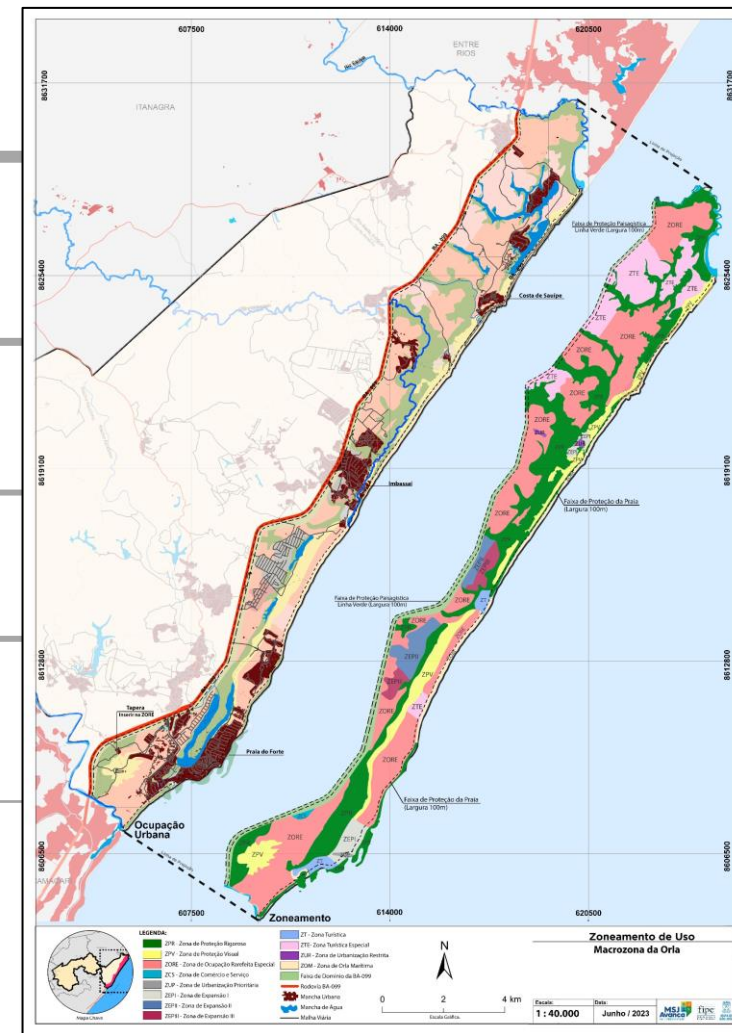
Aglomerado Urbano Mata de São João/Amado Bahia



Macrozona de Expansão Orientada



Macrozona da Orla

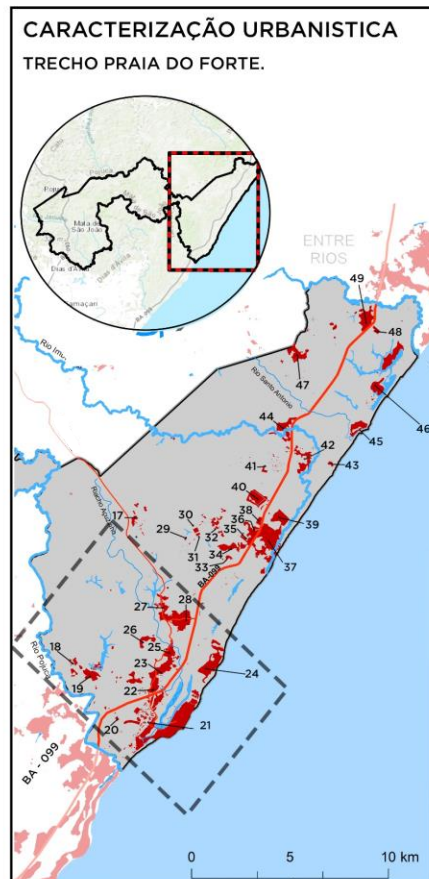


Caracterização Urbanística

Trecho de Praia do Forte

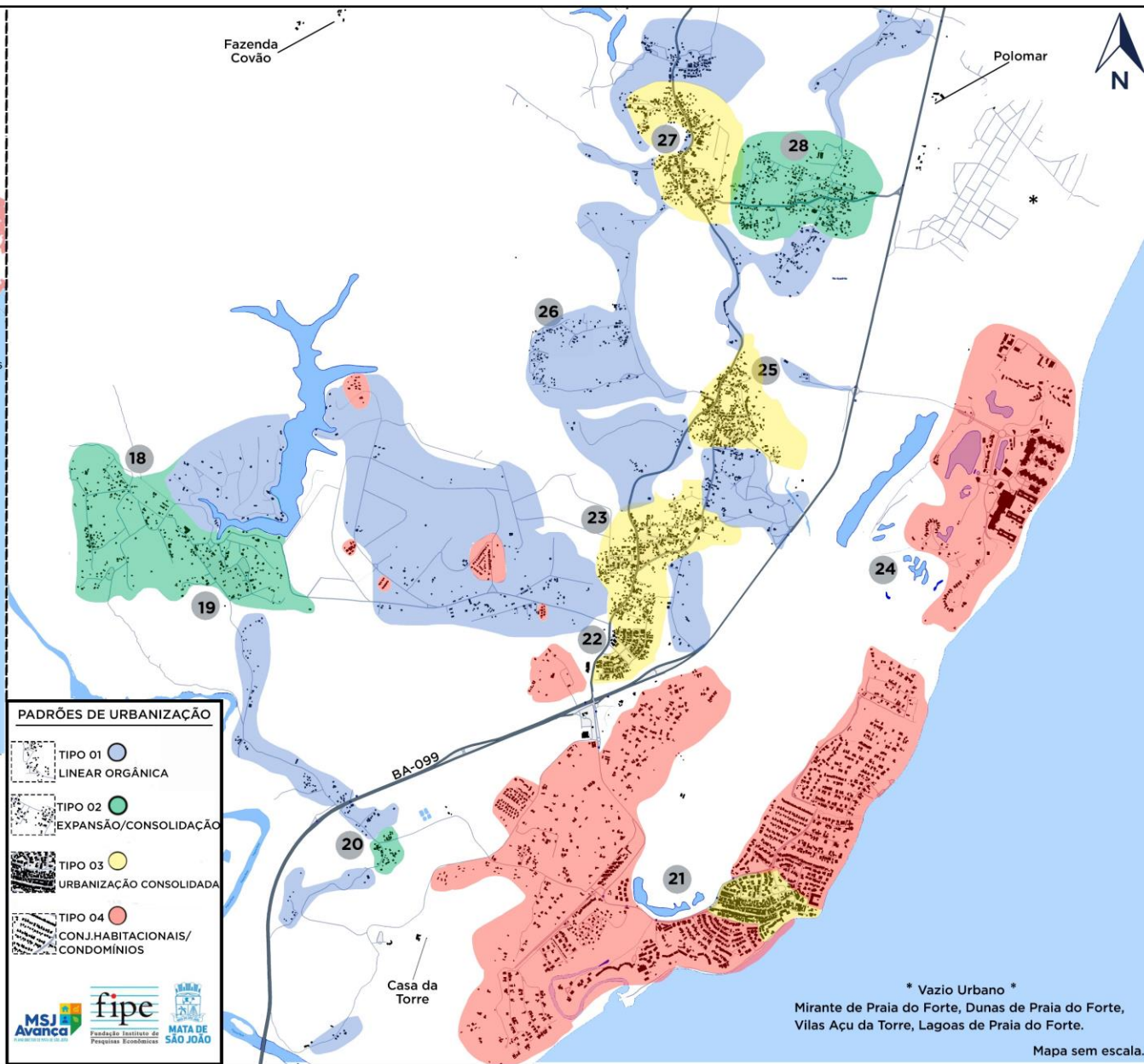
PADRÕES DE URBANIZAÇÃO

- TIPO 01 LINEAR ORGÂNICA
- TIPO 02 EXPANSÃO/CONSOLIDAÇÃO
- TIPO 03 URBANIZAÇÃO CONSOLIDADA
- TIPO 04 CONJ.HABITACIONAIS/CONDÔMINIOS



- 18 - Barreiro
- 19 - Pau Grande
- 20 - Tapera
- 21 - Praia do Forte
- 22 - Açuzinho
- 23 - Tereré
- 24 - Complexo Iberostar
- 25 - Açu da Torre
- 26 - Retiro
- 27 - Malhadas
- 28 - Campinas de Malhadas

Obs: Esta prancha não está georreferenciada, as informações nela condita foram levantadas sob imagem via satélite Google.



* Vazio Urbano *
Mirante de Praia do Forte, Dunas de Praia do Forte,
Vilas Açu da Torre, Lagoas de Praia do Forte.

Mapa sem escala.

Caracterização Urbanística

Trecho de Imbassaí

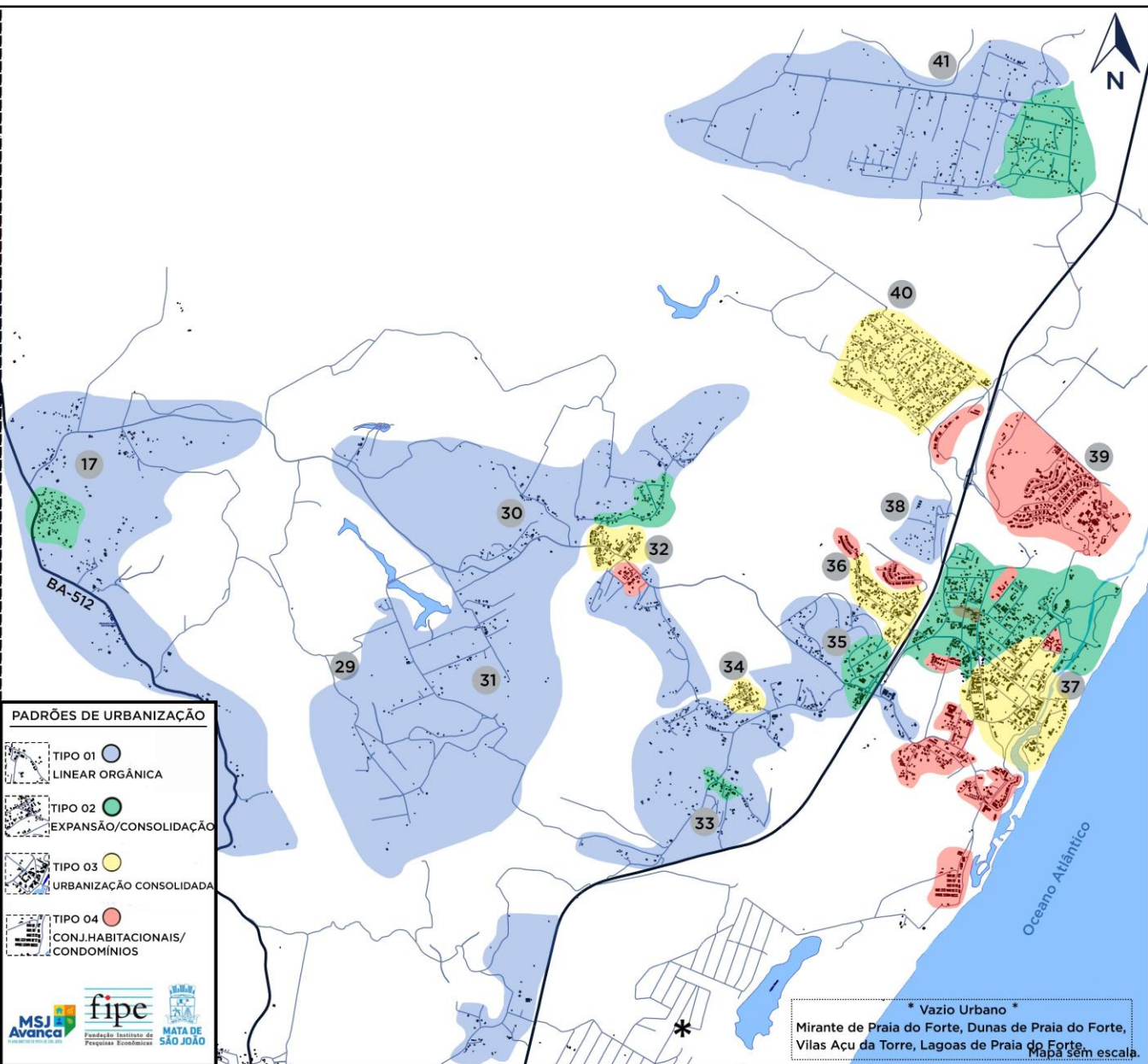
PADRÕES DE URBANIZAÇÃO

- TIPO 01 LINEAR ORGÂNICA
- TIPO 02 EXPANSÃO/CONSOLIDAÇÃO
- TIPO 03 URBANIZAÇÃO CONSOLIDADA
- TIPO 04 CONJ.HABITACIONAIS/ CONDOMÍNIOS

Caracterização Urbanística TRECHO IMBASSAÍ

17 - Olhos D'água
29 - Pouso do Guerreiro
30 - Vale do Imbassaí
31 - Alto do Imbassaí
32 - Barro Branco
33 - Sucuíú
34 - Parque dos Coqueiros
35 - Mar Azul
36 - Marbelo
37 - Imbassaí
38 - Azimbo
39 - Reserva de Imbassaí - Grand Paladium
40 - Jardim Imbassaí
41 - Foz do Imbassaí

Obs: Esta prancha não está georeferenciada, as informações nela condita foram levantadas sob imagem via satélite Google.

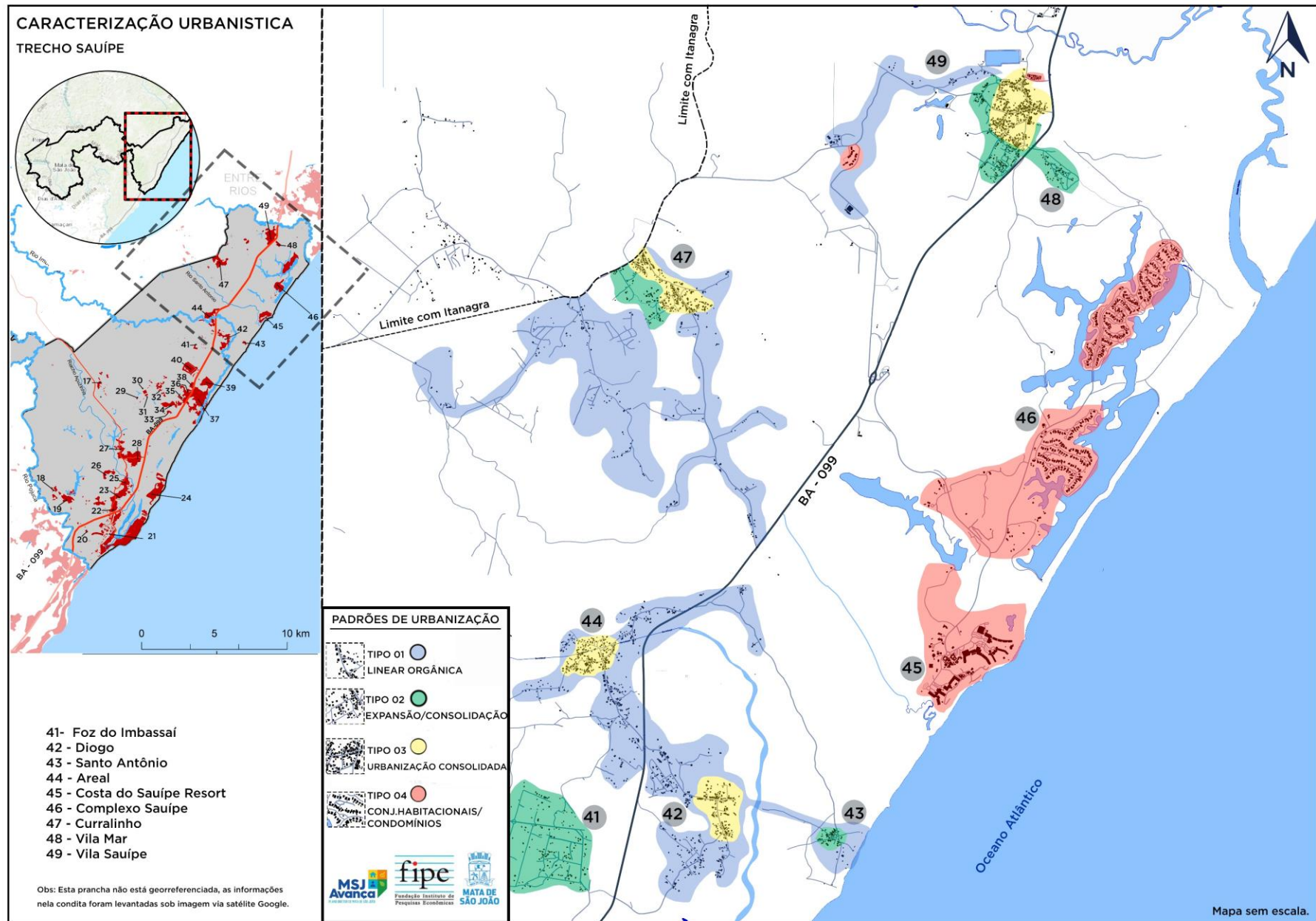


Caracterização Urbanística

Trecho de Sauípe

PADRÕES DE URBANIZAÇÃO

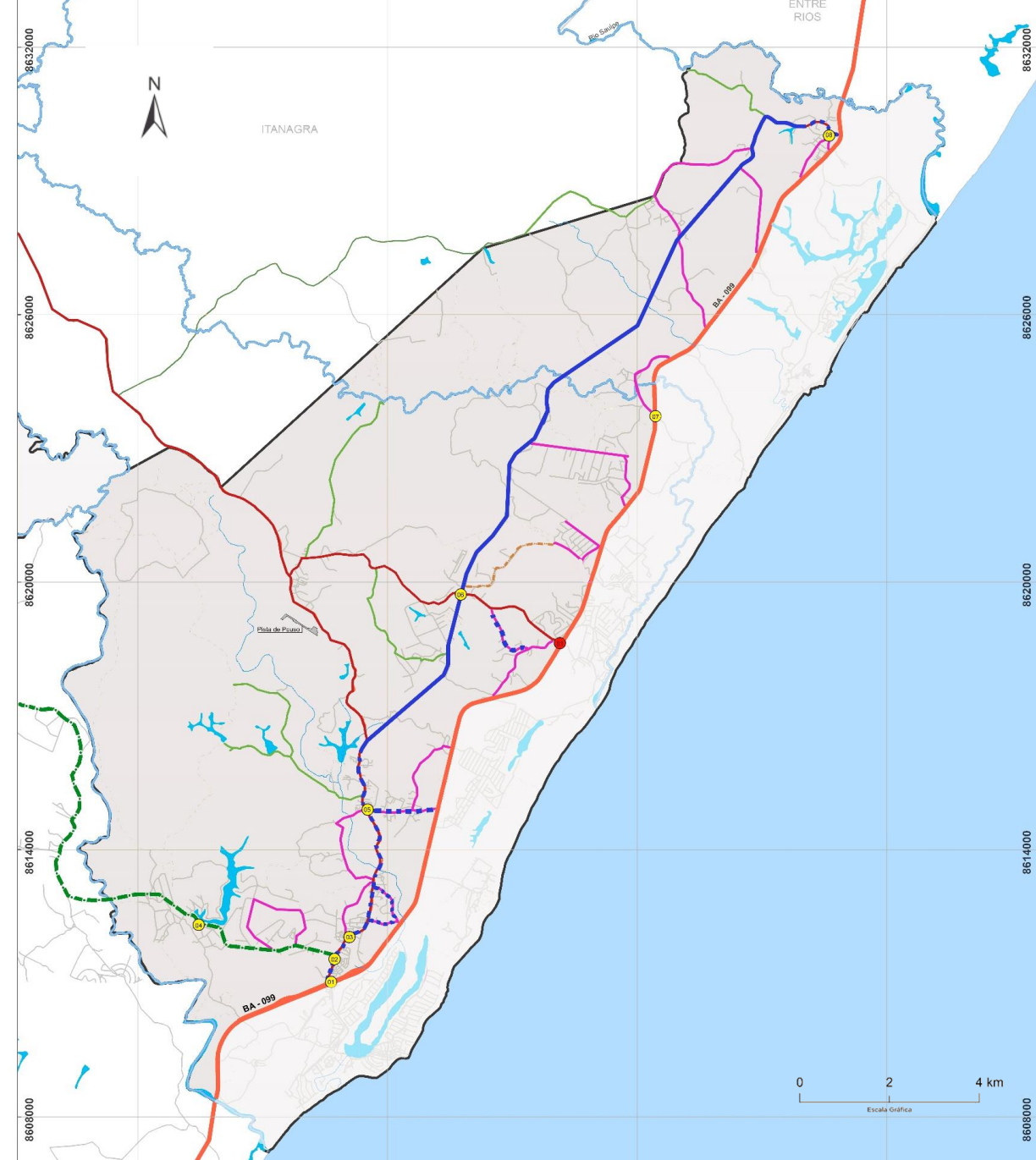
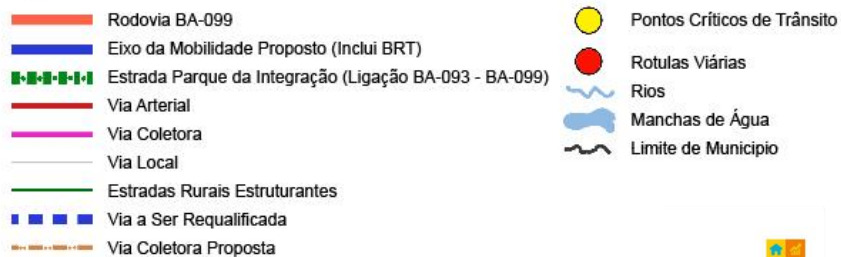
- TIPO 01 LINEAR ORGÂNICA
- TIPO 02 EXPANSÃO/CONSOLIDAÇÃO
- TIPO 03 URBANIZAÇÃO CONSOLIDADA
- TIPO 04 CONJ.HABITACIONAIS/ CONDOMÍNIOS



Sistema Viário Macrozona de Expansão Orientada

Aspectos Principais

- Eixo de Mobilidade Urbana (inclui BRT)
- Estrada Parque da Integração (BA-093 – BA-099) – Ligação Sede – Orla



GOVERNANÇA PARA A SUSTENTABILIDADE

Companhia de Desenvolvimento Urbano-Imobiliário

Prioridades

- Centralidade da Orla
- Zonas Industriais
- Desenvolver e implementar projetos imobiliários
- Outras, definidas pelo Poder Executivo

Participe do planejamento de seu município!

<https://www.pddmmatadesaojoao.com.br/>

The screenshot shows a web browser window with the URL [pddmmatadesaojoao.com.br](https://www.pddmmatadesaojoao.com.br/). The page features a dark blue header with the title "Plano Diretor de Mata de São João" and navigation links for "Sobre", "Audiências Públicas", "Documentos", and "Notícias". A search bar is also present. Below the header is a large blue banner with the text "MSJ Avança" and "Qual a cidade que você sonha?". The banner includes icons for a person, a house, a bicycle, a leaf, and a house. To the right of the banner is the coat of arms of Mata de São João and the text "MATA DE SÃO JOÃO PREFEITURA". Below the banner is a white section with the heading "Participe com a sua sugestão!" and the text "Preencha o formulário com as informações referente a sua contribuição parao Plano Diretor de Mata de São João". A dark blue button labeled "CLIQUE AQUI" is centered below the text. In the bottom left corner, there are logos for "MSJ Avança", "fipe", and "MATA DE SÃO JOÃO PREFEITURA". In the bottom right corner, there is a dark blue button with a white speech bubble icon.